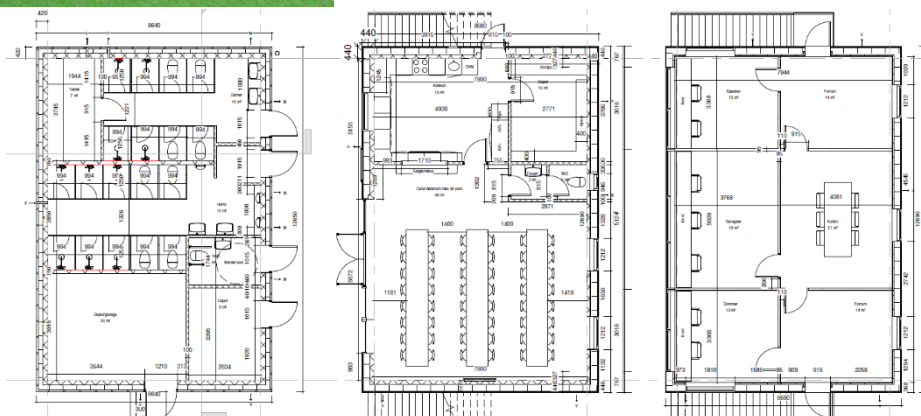


EMSA – ESBJERG MOTORSPORT

OPFØELSE AF NYT KLUBHUS

Lokalitet:	Tinghedevej 6 A, 6715 Esbjerg N
Bygherre:	Esbjerg Motorsport Auto
Ingeniør:	Olav Christensen
Byggeår:	2020-2021
Anlægssum:	5.063.000 kr.
Bruttoareal:	300 m ²
Entreprise type:	Totalentreprise

"Når nye faciliteter skaber rum til sammenhold"



I en totalentreprise opfører NemByg A/S et nyt moderne klubhus for Esbjerg Motorsport Auto.

Esbjerg Motorsport Auto har eksisteret siden 1929, og er i dag en velrenommeret klub indenfor motorsporten. En stigende interesse for klubben og et stabilt medlemstal har gjort det muligt for EMSA at udvide og imødekomme et stort ønske om et nyt klubhus.

Det nye klubhus opføres i bentonelementer i kælderetagen og lette facadeelementer på de øvrige etager. Der monteres PVC vinduer og døre. Facaden kommer til at fremstå med et moderne udtryk med rene linjer.

Taget udføres med ensidig hældning og udføres med tagpappedækning.

Bygningen indrettes i kælderplan med værksted, toilet og badefaciliteter, samt teknikum. Stueetagen bliver det nye klubhus' samlingssted hvor der både bliver kioskområde og et stort fællesrum. Herudover indeholder stueetagen depot og opbevaringsfaciliteter og toiletter. 1. sal skal anvendes til dommertårn og indrettes derfor med dommerrum og mødelokaler.

Det nye klubhus har høje funktionskrav, i det at det i fremtiden vil blive et hus med mange forskellige gæster, og derfor udføres hele klubhuset i vandalsikre materialer, og med et minimum af vedligehold.