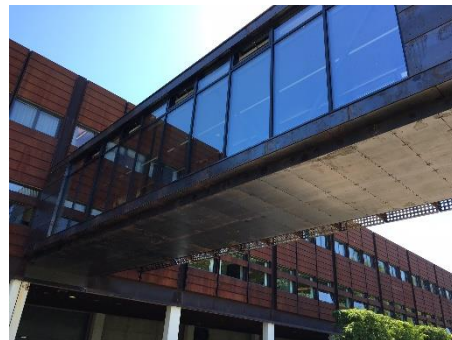


SDU - ODENSE

ETABLERING AF NY GANGBRO

Lokalitet:	Campusvej 55, 5230 Odense
Bygherre:	Bygningsstyrelsen
Arkitekt:	TEKT Arkitekter A/S
Ingeniør:	Ingeniør'ne
Byggeår:	2018
Anlægssum:	3.375.000 kr.
Bruttoareal:	55 m ²
Entreprise type:	Totalentreprise

" Campus Odense er et af Europas mest ambitiøse områder for vækst og udvikling inden for robotteknologi, sundheds- og velfærdsinnovation."



Den oprindelige gangbro havde længe trængt til opgradering. I forbindelse med etablering af Odense letbane, gav gangbroen udfordringer da der ikke var plads til at letbanen kunne køre under. Derfor blev det bestemt at en ny gangbro skulle etableres, i stedet for en renovering af den gamle.

Den gamle gangbro blev demonteret i én del, og bortskaffet. Den nye gangbro er monteret som én selvbærende enhed, hvorefter beklædningen er monteret udvendig. Gangbroen forbinder administrationsblokken med skolen.