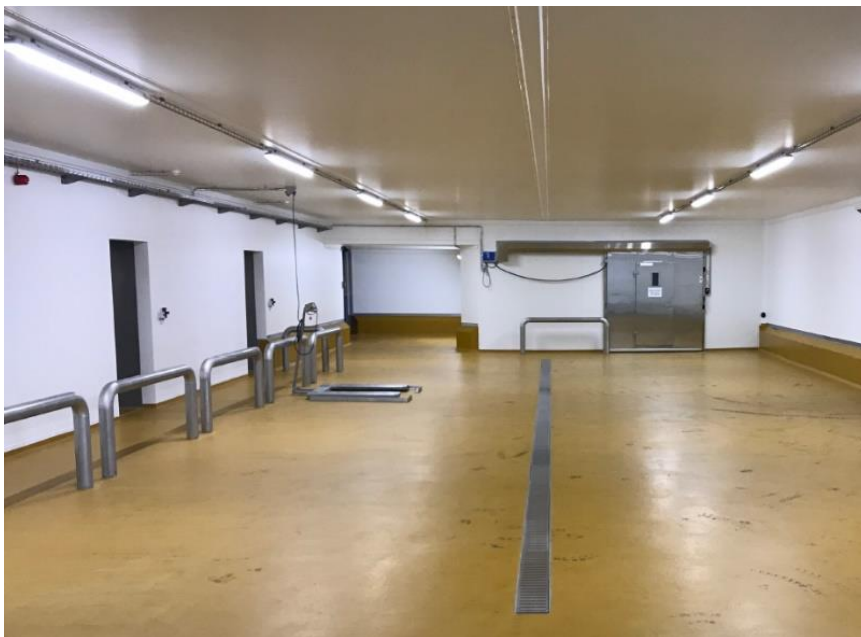


|                   |                              |
|-------------------|------------------------------|
| Lokalitet:        | Mukkerten 13, 6715 Esbjerg N |
| Bygherre:         | Tulip                        |
| Bygherrerådgiver: | COWI                         |
| Ingeniør:         | Ingeniørgruppen Varde A/S    |
| Byggeår:          | 2018                         |
| Anlægssum:        | 3.125.000 kr.                |
| Bruttoareal:      | 350 m <sup>2</sup>           |
| Entreprise type:  | Totalentreprise              |

*"Høje krav til fødevarerproduktion"*



På fødevarer virksomheden Tulip ved Esbjerg er der udført en opfattende renovering i hjertet af produktionen. Under udførelse af opgave var fabrikken lukket ned, således at fødevarerproduktionen var på standby til opgaven var afsluttet.

Derfor var der store krav til at opgaven er blevet udført og afsluttet efter en nøje planlagt tidsplan, således at produktionen kun stod stille i det planlagte og aftalte tidsrum. Som følge heraf var vigtigheden af samarbejde og koordinering i mellem fagentreprenørerne i meget høj fokus.

Da der er tale om produktion af fødevarer, var der også i forhold til renholdelse og vedligehold høje krav til materialevalg og udførelseskvalitet.

Entreprisen opfattede nedbrydning af eksisterende bygning - opførelse af ny lagerbygning med opbygning i sandwichelementer - sammenbygning mellem den nye lagerbygning og den eksisterende produktion. Gulvet er udført i beton, med epoxy som afsluttende lag. Der er støbt truckværn for at beskytte væggene mod stød i forbindelse med fragt af forskellige materialer til produktionen. Herudover højner truckværnet sikkerheden på arbejdspladsen for gående personale.

I den eksisterende produktion er der udført ophugning af eksisterende gulv og der er etableret nye fundamenter til produktionsmaskiner.